



LED vluchtrouteverlichting armatuur voor 3 fase rail. Wordt geleverd met een symmetrische lens voor geoptimaliseerde lichtspreading t.b.v. het uitlichten van vluchtroutes waar een cirkelvormig lichtpatroon wenselijk is, zoals in vierkante of open ruimtes en een asymmetrische lens waar een langwerpige lichtpatroon wenselijk is, zoals in gangen en rechthoekige ruimtes.

Leverbaar in de RAL kleuren RAL9003 (Wit) en RAL9005 (Zwart).

Technische gegevens:

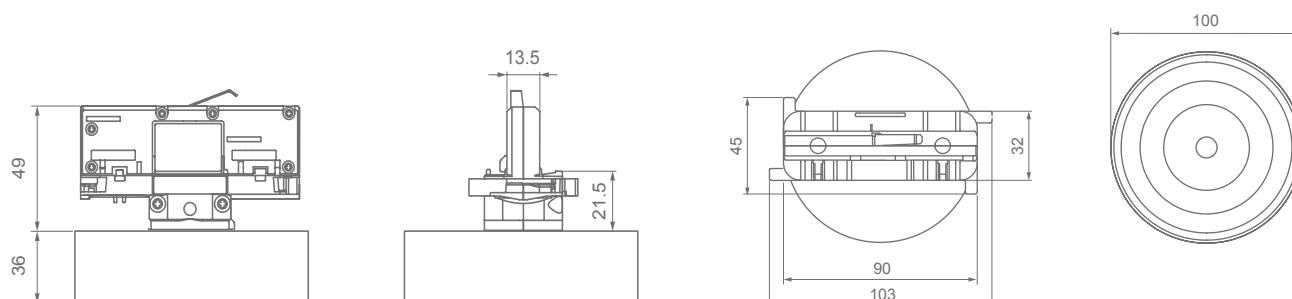
Herkenningafstand:	-	Nom. stroom AC:	11 mA
Bedrijfsduur:	1 uur	Schijnb. vermogen:	2,5 VA
Batterij type:	3,2V 1,5Ah LFP	Inschakelstroom:	-
Materiaal:	Polycarbonaat	Beschermingsklasse:	II
Lichtbron:	1 x3W LED module	Rijgklem:	-
Nom. spanning AC:	230V AC $\pm 10\%$ 50/60 Hz	Temperatuurbereik:	0...40 °C
Montagewijze:	3 fase rail	Teststelsysteem:	Automatisch Test Systeem
Mode:	Continu	Bescherming:	IP42
Lichtkleur:	4000 K	Lumenoutput:	250 lm

Omschrijving:

Art. nr.

BN 6255 ATS Rail RAL 9003	8986255L04
BN 6255 ATS Rail RAL 9005	8986255L21

Afmetingen



Positie Asymmetrisch	Hoogte			
	2,5	3,0	3,5	4,0
	2,93	3,10	3,09	3,03
	6,78	7,60	8,28	8,64
	12,77	14,39	15,90	17,28
	19,25	21,75	24,08	26,23
	8,44	9,50	10,45	11,33

Afstanden berekend met 250 lm en $E_{min} = 1 \text{ lx}$

Positie Symmetrisch	Hoogte			
	2,5	3,0	3,5	4,0
	3,97	4,40	4,75	5,03
	9,16	10,22	11,22	12,09

Afstanden berekend met 250 lm en $E_{min} = 1 \text{ lx}$